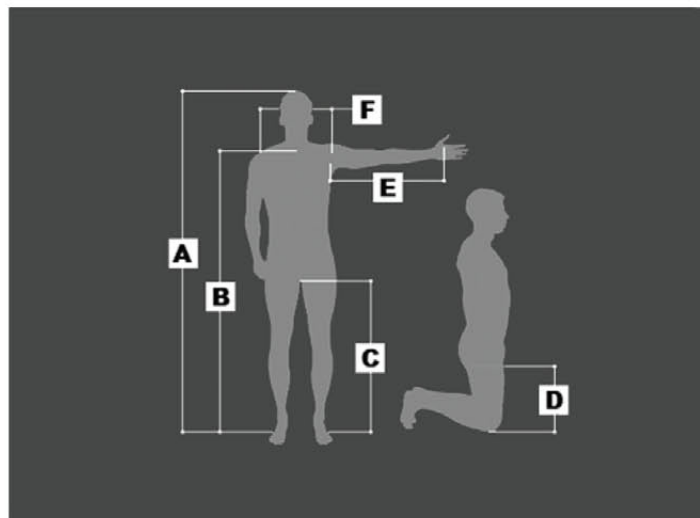




KOLB RAHMENBAU

> **Maßangaben Anatomie**

Die individuellen Körpergrößen und Proportionen bilden die Grundlage für einen Maßrahmen. Die ermittelten Werte erlauben es, die optimale Rahmengeometrie zu berechnen.



Um exakte Ergebnisse zu erhalten, sollte eine zweite Person die Maße abnehmen. Die Schrittlänge C messen indem ein Buch gegen eine Wand im Schritt hochgedrückt wird, wie wenn Du auf einem Sattel sitzt. Ohne Schuhe messen.

Mann   
Frau   
Schuhgröße:

A:  mm  
B:  mm  
C:  mm  
D:  mm  
E:  mm  
F:  mm

> **Formular senden**